

# CATÁLOGO DO ITEM IMPORTADO

## Pleito de Inclusão de Ex-Tarifário

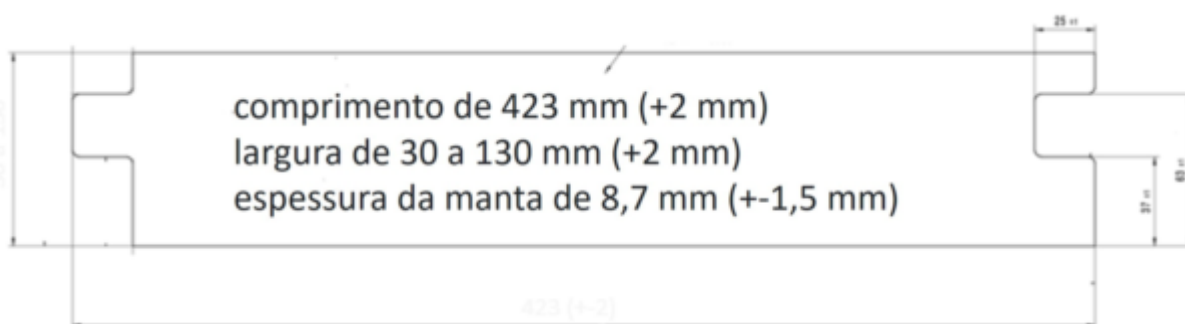
Número de Controle SDIC	NCM	Sugestão de descrição do ex-Tarifário
D241-24I	8421.99.99	Manta do catalisador; contendo fibra de alumina; com densidade de 1300 g/m <sup>2</sup> (+-10 por cento) sem aglutinante e 1391 g/m <sup>2</sup> (+-10 por cento) com aglutinante, espessura da manta de 8,7 mm (+-1,5 mm), comprimento de 423 mm (+2 mm), largura de 30 a 130 mm (+2 mm); para fabricação de escapamentos automotivos; com função de isolamento térmico; com aplicação em automóveis.

### 1. Especificações técnicas detalhadas da autopeça

*(características quantitativas e qualitativas, por exemplo: dimensões, materiais de fabricação, especificações de trabalho/funcionamento [torque, potência, resistência, tensão, corrente, dureza, vazão, condutibilidade, temperatura etc.], características de hardware, software, características físicas, dentre outras inerentes a cada produto):*

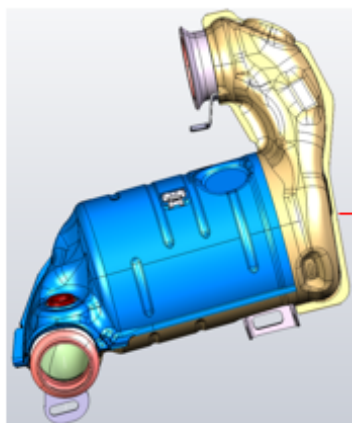
Densidade de 1300 g/m<sup>2</sup> (+-10 por cento) sem aglutinante e 1391 g/m<sup>2</sup> (+-10 por cento) com aglutinante, espessura da manta de 8,7 mm (+-1,5 mm), comprimento de 423 mm (+2 mm), largura de 30 a 130 mm (+2 mm)

### 2. Imagens da autopeça importada e/ou desenho esquemático *(obrigatório conter as principais dimensões em milímetros):*

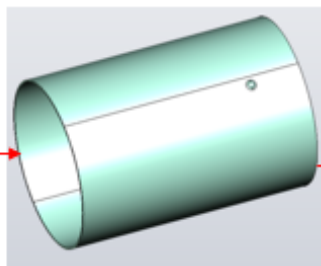


### 3. Aplicação do item importado *(em qual produto fabricado pela empresa pleiteante o item importado será incorporado).*

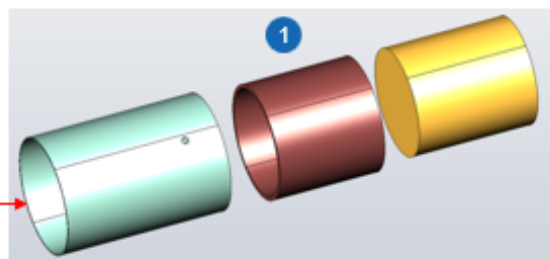
Aplicado em: escapamentos automotivos



Sistema de exaustão



Catalisador do Sistema de exaustão



Vista explodida do catalisador

Item	Descrição
1	Manta

**4. Função do item importado no produto fabricado pela empresa pleiteante do ex-tarifário:**

Isolamento térmico

Veículos(s): automóveis